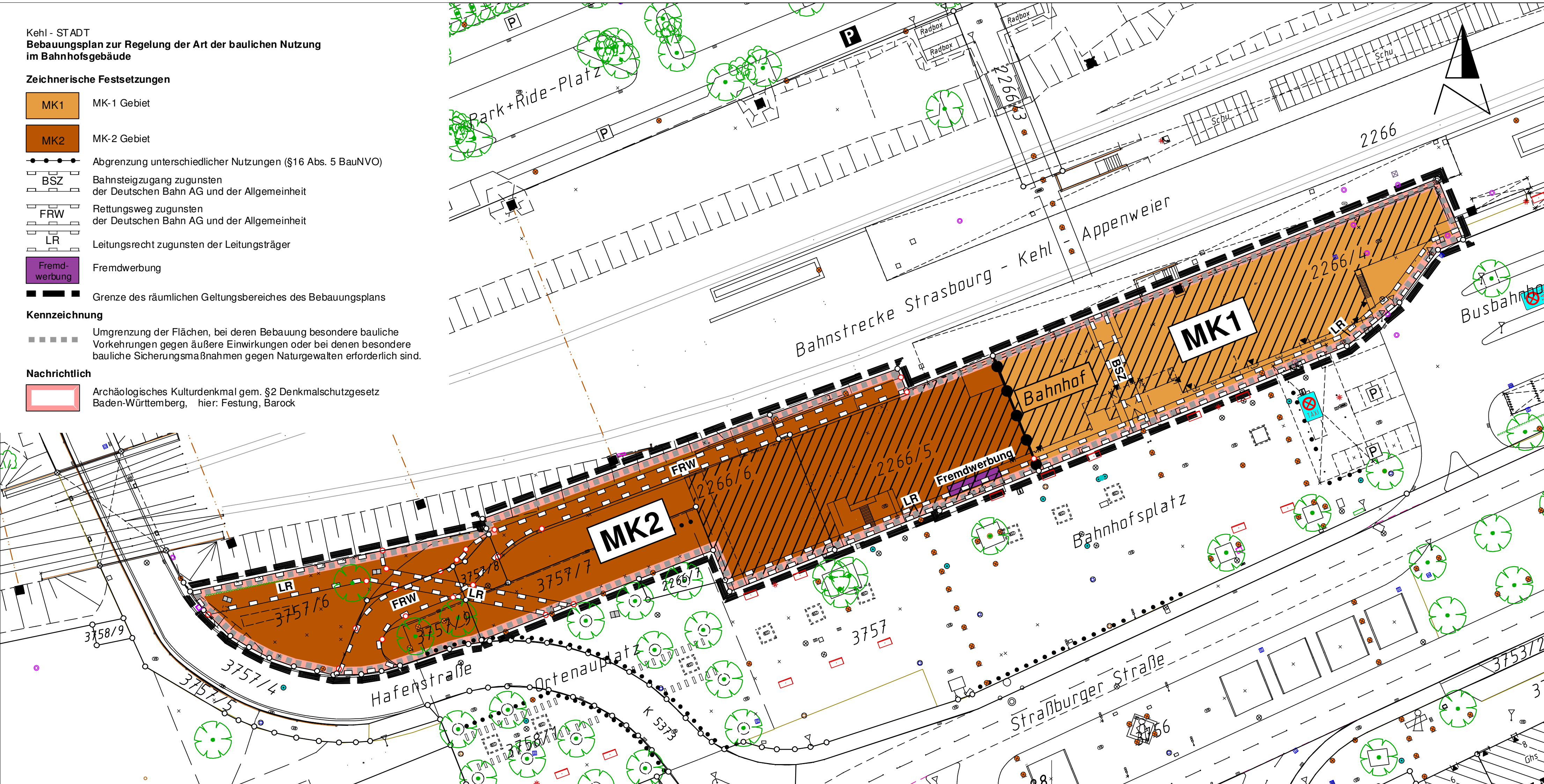


Kehl - STADT
Bebauungsplan zur Regelung der Art der baulichen Nutzung im Bahnhofsgebäude

Zeichnerische Festsetzungen

- MK1 MK-1 Gebiet
 - MK2 MK-2 Gebiet
 - Abgrenzung unterschiedlicher Nutzungen (§16 Abs. 5 BauNVO)
 - BSZ Bahnsteigzugang zugunsten der Deutschen Bahn AG und der Allgemeinheit
 - FRW Rettungsweg zugunsten der Deutschen Bahn AG und der Allgemeinheit
 - LR Leitungsrecht zugunsten der Leitungsträger
 - Fremdwerbung Fremdwerbung
 - Grenze des räumlichen Geltungsbereiches des Bebauungsplans
- Kennzeichnung**
- Umgrenzung der Flächen, bei deren Bebauung besondere bauliche Vorkehrungen gegen äußere Einwirkungen oder bei denen besondere bauliche Sicherungsmaßnahmen gegen Naturgewalten erforderlich sind.
- Nachrichtlich**
- Archäologisches Kulturdenkmal gem. §2 Denkmalschutzgesetz Baden-Württemberg, hier: Festung, Barock



Stadt Kehl



Stadtteil Kehl - Stadt

Bebauungsplan zur Regelung der Art der baulichen Nutzung im Bahnhofsgebäude

Verfahrensdaten

Aufstellungsbeschluss	24.06.2008
Vorprüfung des Einzelfalls gem. §13a BauGB	05.08.2009
Öffentliche Bekanntmachung des Aufstellungsbeschlusses mit Hinweis auf Öffentlichkeitsbeteiligung	07.11.2009
Frühzeitige Beteiligung der Behörden und sonstige TÖB	13.11.2009
Offenlage	10.05.2012 bis 11.06.2012
2. Offenlage	08.10.2012 bis 22.10.2012
Satzungsbeschluss	24.10.2012
In Kraft getreten	31.10.2012

Es wird bestätigt, dass der Inhalt dieses Planes sowie die planungsrechtliche Festsetzungen und die örtlichen Bauvorschriften mit den hierzu ergangenen Beschlüssen des Gemeinderates der Stadt Kehl übereinstimmen.

Kehl, 25.10.2012

gez.
 Oberbürgermeister
 Dr. Petry

Der Bebauungsplan ist durch ortsübliche Bekanntmachung nach § 10 Abs. 3 BauGB in Kraft getreten.

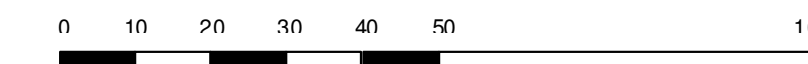
Kehl, 31.10.2012

Die Planunterlage nach dem Stand vom 24.08.2012 entspricht den Anforderungen des § 1 PlanV vom 18.12.1990.

Grundlage: ALK, Stand: 07.06.2011
 © Landesvermessungsamt Baden-Württemberg
 (www.lv-bw.de)

Plandaten

M. 1 : 500
 im Originalformat (siehe unten)
 Plandatum: 23.10.2012
 Bearbeiter: Tr / Sch / Bk
 Projekt-Nr: Ke-20
 Planformat: 780x297



Stadtverwaltung Kehl
 Stadtplanung
 Herderstraße 3, 77694 Kehl
 Fon 07851/88 1330, Fax 07851/88 1329
 stadtplanung@stadt-kehl.de, www.kehl.de