

STADTVERWALTUNG KEHL

Bürgerbeteiligung in der Stadt Kehl

EINWOHNERVERSAMMLUNG 14.4.2026

BÜRGER-MIT-WIRKUNG ABLAUF

- Ein lebendiges Miteinander und eine aktive Mitgestaltung als Leitmotiv
- Leitgedanken
- Beteiligung in Kehl in Präsenz – konkrete Beispiele
- Mitmachaktionen
- Fragerunde

LEITMOTIVE

- Die repräsentative Demokratie ist das Rückgrat unserer Gesellschaft.
- Repräsentative Beteiligung sorgt für ausgewogene, faktenorientierte Debatten im Gemeinderat und seinen Gremien.
- Die vielfältige Bürgerbeteiligung ergänzt und belebt die Arbeit des Gemeinderats.
- Der Gemeinderat entscheidet über die eingebrachten Vorschläge.

LEITGEDANKEN

Die Demokratie in Deutschland ist **vielfältiger** geworden. In der deutschen Gesellschaft spielen direktdemokratische und dialogorientierte Beteiligungsformen eine immer größere Rolle.

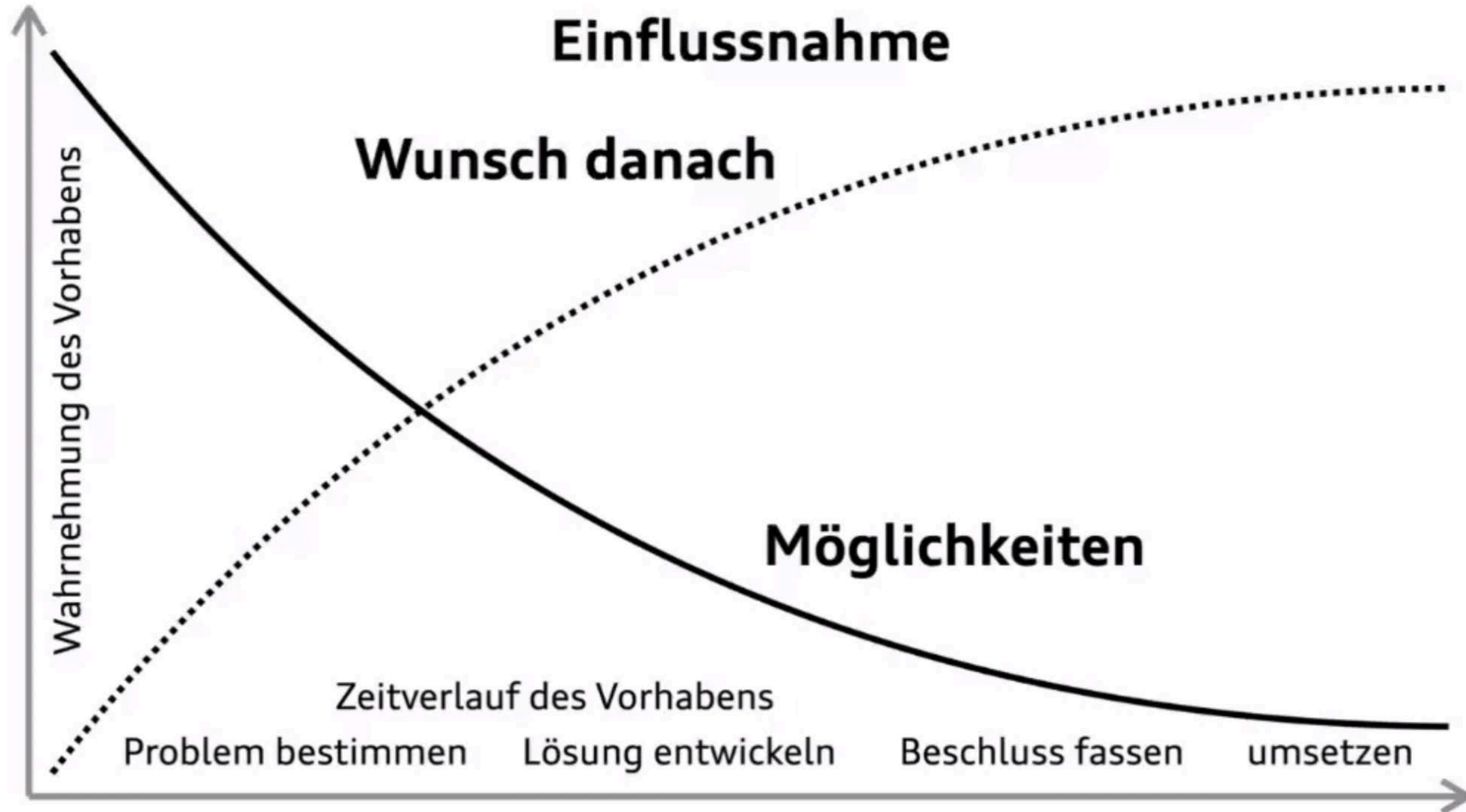
Viele Bürgerinnen und Bürger möchten **nicht nur wählen gehen**, sondern auch **mitdiskutieren** und **mitentscheiden**. Umgekehrt wächst aber auch der Anteil in der Bevölkerung, der sich an demokratischen Prozessen nicht beteiligt.

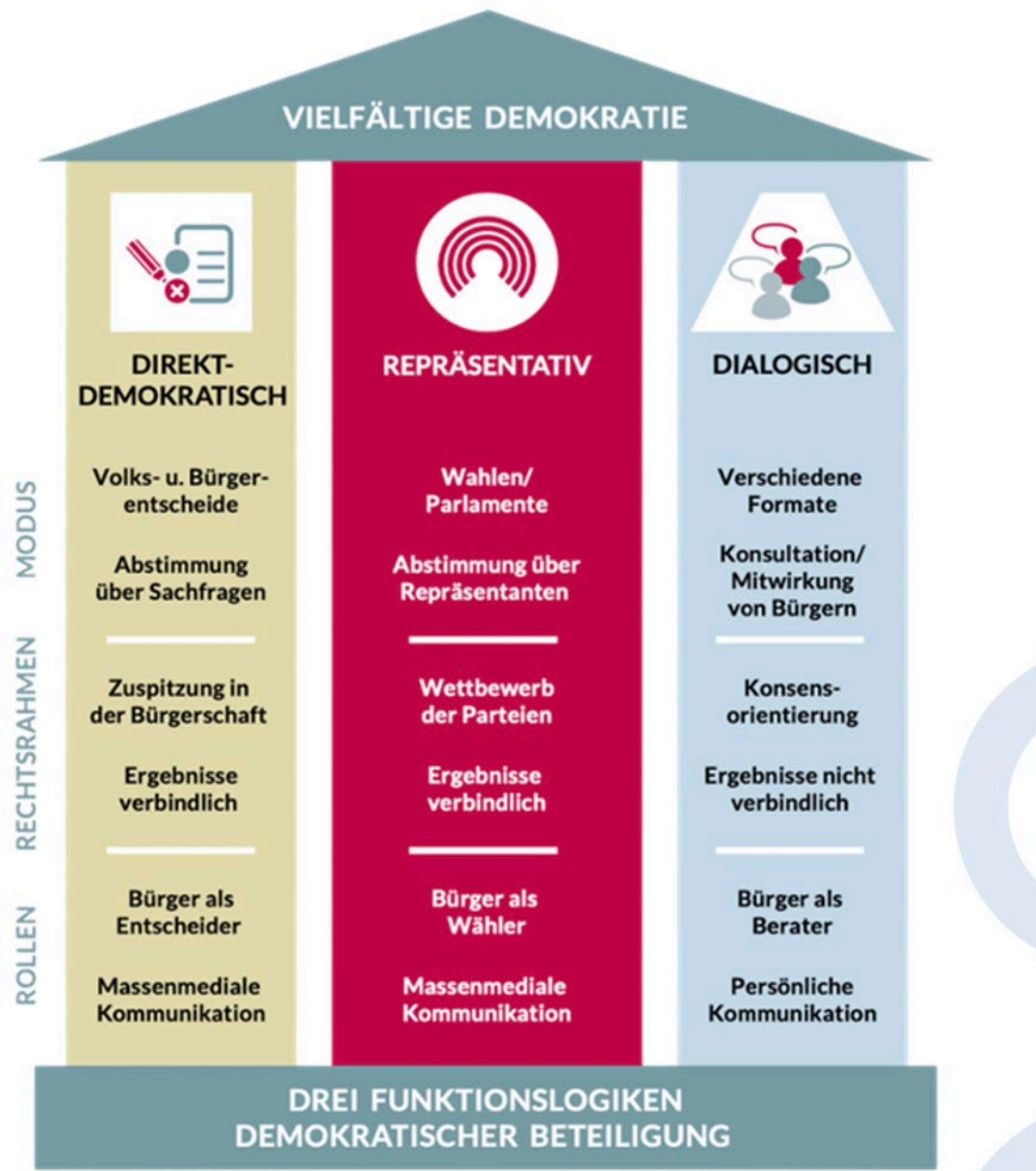
LEITGEDANKEN

Ein besseres Zusammenwirken von **repräsentativer, direktdemokratischer** und **dialogorientierter Beteiligung** stärkt die Demokratie. Eine besser gestaltete vielfältige Demokratie stärkt und aktiviert die Teilhabe der Bürgerinnen und Bürger und erhöht die Chance auf gemeinsam getragene politische Lösungen.

DIE VIER DIMENSIONEN GELINGENDER BETEILIGUNG

- Legitimierung
- Akzeptanz
- Qualität
- Emanzipation





Aus der Broschüre der Allianz für vielfältige Demokratie

DIE PARTIZIPATIONSPYRAMIDE

in Anlehnung an
Straßburger/Rieger

Partizipation aus institutionell-
professioneller Perspektive

Partizipation aus der Perspektive der
Bürgerinnen und Bürger



Broschüre der Allianz für vielfältige Demokratie



... lebt von der Bereitschaft zum Dialog.



... beachtet die Themen, die Akteure und die Rahmenbedingungen.



... braucht klare Ziele und Mitgestaltungsmöglichkeiten.



... beginnt frühzeitig und verpflichtet alle Beteiligten.



... braucht ausreichende Ressourcen.



... ermöglicht vielfältige Mitwirkung.



... erfordert die gemeinsame Verständigung auf Verfahrensregeln.



... braucht eine sorgfältige und kompetente Prozessgestaltung.



... basiert auf Transparenz und verlässlichem Informationsaustausch.



... lernt aus Erfahrung.



WAS HEIßT DAS KONKRET?



KERNSTADTBUDGET



Homepage:

Projekte vorschlagen, die über die vom Gemeinderat zur Verfügung gestellten Mittel finanziert werden können.

BÜRGERWERKSTÄTTEN

1. Messdi – breiter mehrjähriger Beteiligungsprozess
2. Entwicklung des im November 2025 verabschiedeten Klimaschutzkonzepts mit Zufallsbürgern, Kindern, Jugendlichen, Fokusgruppen und Experten
3. Neugestaltung des Rosengartens mit Zufallsbürgern und Anwohnern

BÜRGERWERKSTÄTTEN



1. Messdi

breiter mehrjähriger Prozess

BÜRGERWERKSTÄTTEN



2. Entwicklung des im
November 2025
verabschiedeten
Klimaschutzkonzepts mit breiter
Beteiligung: von
Grundschulkindern über
Zufallsbürger bis zu Experten

BÜRGERWERKSTÄTTEN



3. Neugestaltung des
Rosengartens mit zufälligen
Einwohnerinnen/Einwohnern
sowie
Anwohnerinnen/Anwohnern

INFORMATIONSNABENDE

- Bekämpfung der Tigermücke (findet am 21. April wieder statt);
- Zur neuen Flüchtlingsunterkunft im Wohnquartier Schneeflären, plus
Tag der Offenen Tür
- Zum Sanierungsgebiet von der Stadthalle über den Rathausplatz
und entlang der Hauptstraße bis zum Hanauer Museum

ARBEITSGRUPPEN

- Der Arbeitskreis Radverkehr
- Das Wasserband-Team
- Die Projektgruppe Neubau Ganzjahresbad
- Der Arbeitskreis Wärme, Energie, Klima
- Die Zeitzeugen-AG
- Sauberes und buntes Kehl

WIRTSCHAFT IM FOKUS

- Unternehmerfrühstück
- Innenstadt-Dialog
- Unternehmerforen

DIREKTE MITMACHAKTIONEN

- Reinigung des Mobiliars aus der Fußgängerzone im Betriebshof

Termin: Freitag, 22. Mai, 13 bis 15 Uhr und 15 bis 17 Uhr

- Reinigung der Bänke: Rathausplatz, Altrhein, Garten der zwei Ufer

Termine: 21. Mai, 14 bis 17 Uhr und 22. Mai, 13 bis 16.30 Uhr

- Erneuerung der Baumscheiben in der Fußgängerzone

Termine: 1., 8., 9. und 10. Juni

WIE ANMELDEN?

- Formulare zum Anmelden für die Mitmachaktionen liegen aus und können in die Box gesteckt werden.
- Anmeldung ist auch später noch über das gleiche Formular auf www.kehl.de möglich.
- Dort finden sich ab morgen zudem die Präsentationen des heutigen Abends, sowie die Antworten auf Ihre gestellten Fragen.

STADTVERWALTUNG KEHL

HERZLICHEN DANK!